



**Цель работы РДП** - предупреждение дорожно-транспортных происшествий на маршрутах безопасного подхода к школе, привлечение внимания общественности к проблеме обеспечения безопасности дорожного движения детей-пешеходов, повышение уровня ответственности родителей за формирование у детей навыка правильного, безопасного поведения на дороге.

**График работы «Родительского дорожного патруля»  
на 2020 – 2021 учебный год**

Время выхода РДП	Место патрулирования	дата
С 8:00 до 8:30	• Патрулирование места остановки возле школы	3-я пятница месяца.
С 13:00 до 14:00	• Патрулирование возле нерегулируемого перекрёстка ул. Октябрьская и Рабочая (возле почты России)	
С 17:30 до 18:00	• Патрулирование возле остановки автобуса	

## ВОДИТЕЛЬ – БЕРЕГИ ДЕТЕЙ

### Памятка по безопасному вождению

Перед началом движения я должен убедиться в то что:

1. У меня был качественный отдых не менее 8 часов за последние 24 часа. Я делаю остановки каждые 2 часа на 15 минут
2. Я трезв и готов к вождению
3. Я и мои пассажиры пристегнуты ремнями безопасности
4. Моя поездка спланирована и утверждена
5. Я использую сотовый телефон только после остановки в безопасном месте
6. Я проверил автомобиль и зафиксировал все незакрепленные предметы
7. Я проверил работу транспортного средства. Я следую ограничению скорости в соответствии с дорожными условиями
8. Мои действующие водительские права и обучение
9. Я знаю, как действовать в экстренной ситуации
10. Я не начну движение, если не выполнены, эти пункты

## Внимание!

Лишь 2 минуты выиграет водитель, преодолевающий средний, скажем, городской маршрут (около 20 км) со скоростью 80 км/ч, вместо разрешенных 60 км/ч. Никогда не старайтесь сократить время поездки, т.е. не превышайте скорость, достаточно одного мгновения, чтобы потом всю оставшуюся жизнь жалеть о последствиях спешки. Стоит ли рисковать жизнью и нервничать ради пары минут? Не стоит также забывать, что водитель, превышающий скорость, подвергает риску не только себя, но и окружающих людей. Соблюдение скоростного режима - меры позволяющие сохранить жизнь всех участников дорожного движения. При ДТП на скорости 30 км/ч риск смертельного исхода для пешехода 5%, при 50 км/ч – 40%, а при 65 км/ч – уже 84%.

Если вам интересна и не безразлична безопасность детей на дорогах, вступайте в РДП и внесите в безопасность ваших детей вклад <https://chat.whatsapp.com/E4sdFybjExi6THbQbaYxRI>



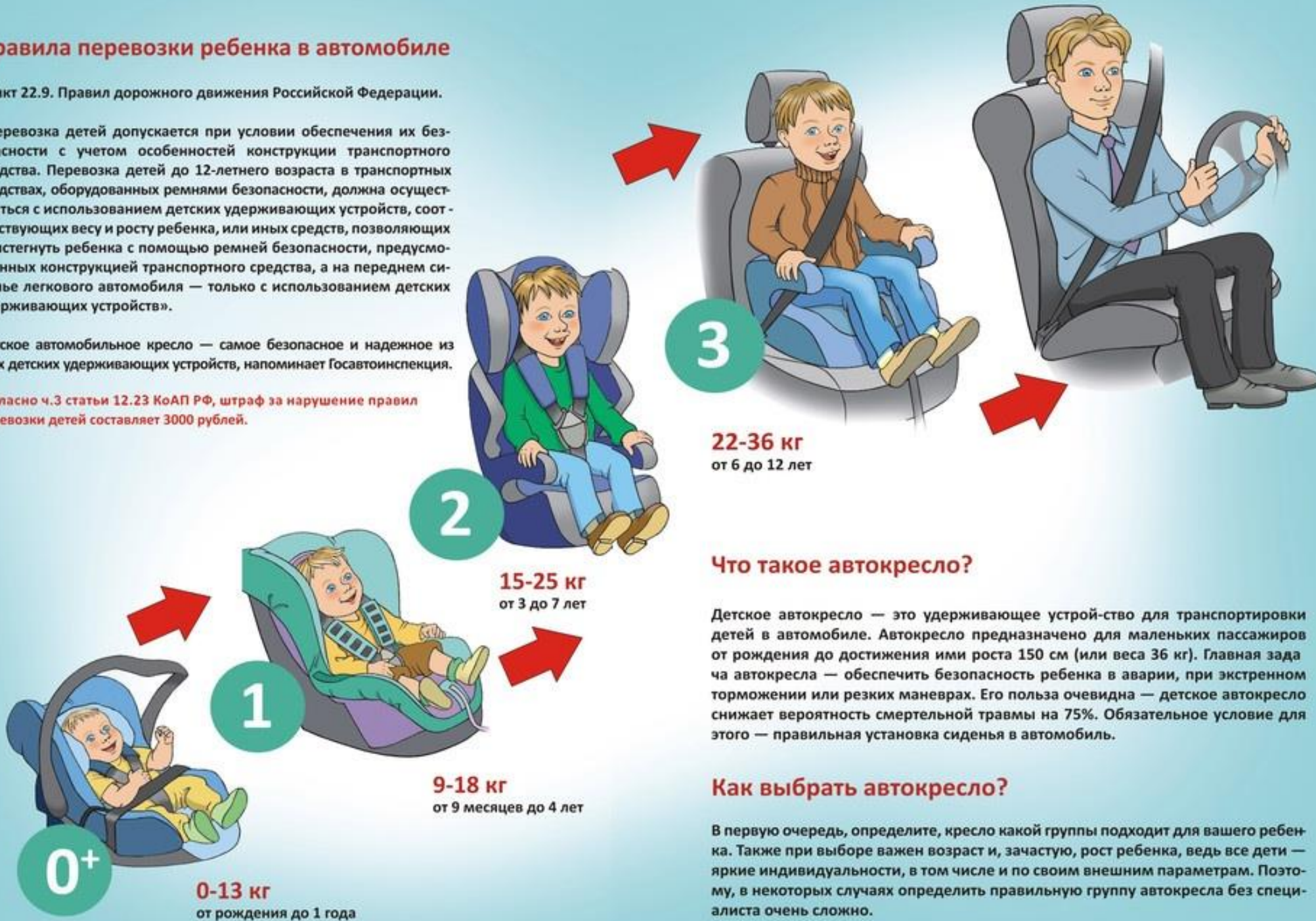
## Правила перевозки ребенка в автомобиле

Пункт 22.9. Правил дорожного движения Российской Федерации.

«Перевозка детей допускается при условии обеспечения их безопасности с учетом особенностей конструкции транспортного средства. Перевозка детей до 12-летнего возраста в транспортных средствах, оборудованных ремнями безопасности, должна осуществляться с использованием детских удерживающих устройств, соответствующих весу и росту ребенка, или иных средств, позволяющих пристегнуть ребенка с помощью ремней безопасности, предусмотренных конструкцией транспортного средства, а на переднем сиденье легкового автомобиля — только с использованием детских удерживающих устройств».

Детское автомобильное кресло — самое безопасное и надежное из всех детских удерживающих устройств, напоминает Госавтоинспекция.

Согласно ч.3 статьи 12.23 КоАП РФ, штраф за нарушение правил перевозки детей составляет 3000 рублей.



### Что такое автокресло?

Детское автокресло — это удерживающее устройство для транспортировки детей в автомобиле. Автокресло предназначено для маленьких пассажиров от рождения до достижения ими роста 150 см (или веса 36 кг). Главная задача автокресла — обеспечить безопасность ребенка в аварии, при экстренном торможении или резких маневрах. Его польза очевидна — детское автокресло снижает вероятность смертельной травмы на 75%. Обязательное условие для этого — правильная установка сиденья в автомобиль.

### Как выбрать автокресло?

В первую очередь, определите, кресло какой группы подходит для вашего ребенка. Также при выборе важен возраст и, зачастую, рост ребенка, ведь все дети — яркие индивидуальности, в том числе и по своим внешним параметрам. Поэтому, в некоторых случаях определить правильную группу автокресла без специалиста очень сложно.